

Le 19/1/06

Communiqué de presse LAM / OAMP

CoRoT vient d'ouvrir les yeux

CoRoT, placé en orbite depuis moins d'un mois par une fusée Soyouz, est le premier satellite dédié à la détection de planètes extrasolaires à partir de l'espace. Dernier né du Centre National d'Etudes Spatiales, il vient d'ouvrir les yeux et de capter sa première lumière d'étoiles. Les aptitudes de CoRoT sont largement à la hauteur des espérances des scientifiques. En effet, la première image est d'aussi bonne qualité que celles simulées au sol, gage des très bonnes performances de l'instrument. CoRoT devrait donc, très prochainement, permettre de découvrir de nouvelles planètes, peut-être extraordinaires.

Le 27 décembre dernier, un bon nombre d'astrophysiciens du monde entier et plus particulièrement des français, avaient les yeux rivés vers le cosmodrome de Baïkonour, au Kazakhstan. C'est en effet depuis ce site que le satellite CoRoT du Centre National d'Etudes Spatiales (CNES) allait être lancé vers une fabuleuse aventure scientifique : la détection de nouvelles planètes hors du système solaire.

A peine 50 minutes après le décollage de la fusée, le satellite était mis en orbite à 900 km d'altitude. Un lancement parfaitement réussi au grand bonheur de toute l'équipe qui a préparé CoRoT... Toutefois, Pierre Barge, chercheur au Laboratoire d'Astrophysique de Marseille, un des laboratoires français fortement impliqués dans le projet CoRoT, déclarait avec prudence « nous ne serons pleinement satisfaits que lorsque tous les tests auront été réussis »...

Depuis sa mise sous tension, le 2 janvier, CoRoT a subi avec succès toute une série de tests destinés à vérifier son bon fonctionnement dans son nouvel environnement spatial.

Mercredi 17 janvier, le cache protecteur du télescope de CoRoT a été ouvert avec succès. Après vérification du fonctionnement du satellite, la première image a été réalisée dans la nuit du 17 au 18 janvier et traitée jeudi 18 au Centre de mission CoRoT du CNES.

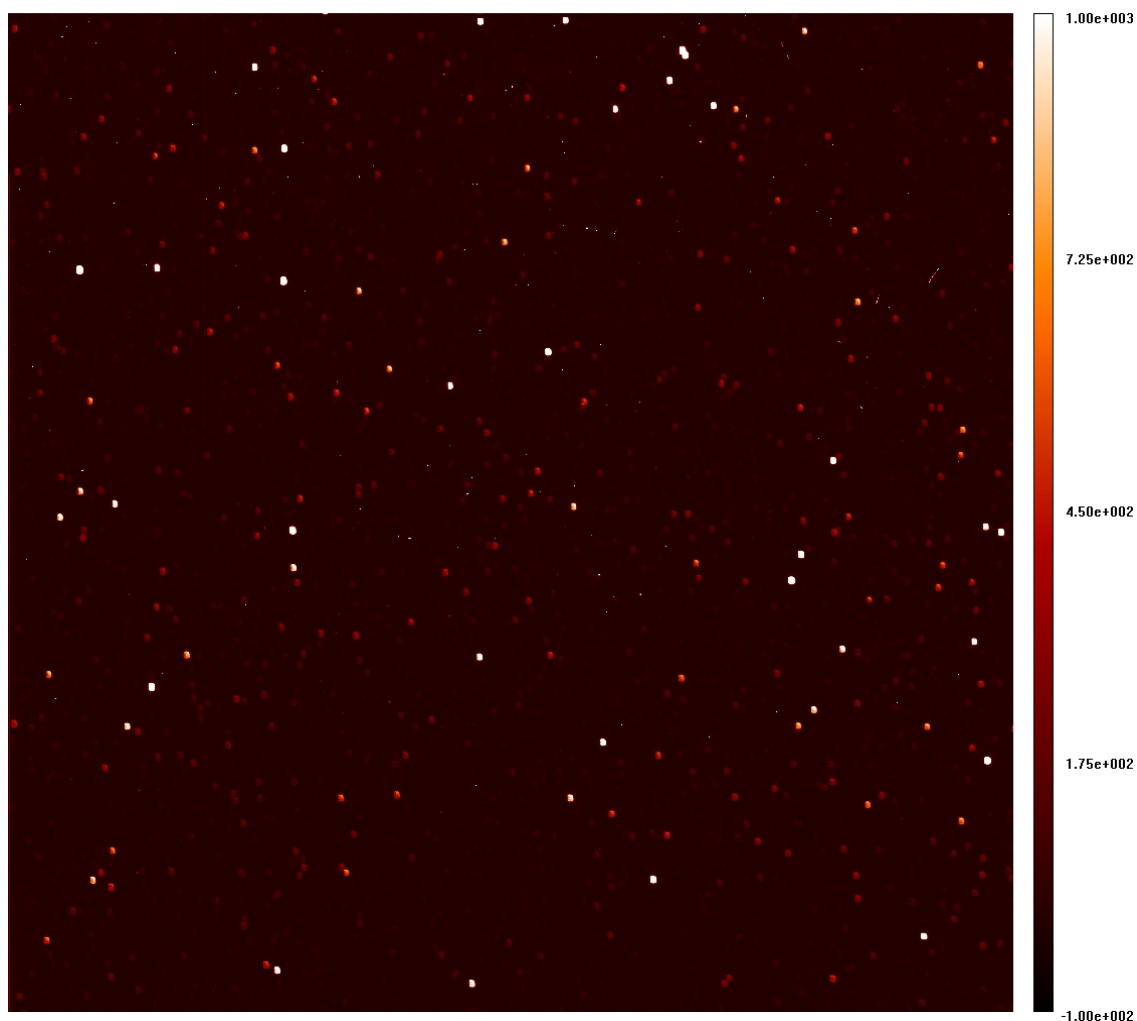
CoRoT a ainsi pu voir pour la première fois la lumière des étoiles. Les premières analyses de l'image obtenue ont provoqué l'enthousiasme des scientifiques.

Ce test appelé « première lumière », était l'un des derniers et des plus importants que devait passer CoRoT. En effet, seul ce test permet de vérifier le comportement complet du télescope et notamment la qualité des réglages optiques.

Le résultat est donc des plus prometteurs...

Le télescope vient d'être pointé vers la zone d'observation qu'il conservera jusqu'au mois d'avril et qui se situe dans la direction opposée au centre de notre galaxie. Les investigations se poursuivent en vue d'un examen approfondi des données reçues.

Les premières observations scientifiques auront lieu dès le début du mois de février. Nous attendons avec impatience les premières planètes de CoRoT ...



Première lumière du satellite CoRoT. L'image a été prise dans la constellation de la Licorne, à proximité d'Orion – crédit : CNES

Contacts presse

Equipe CoRoT du Laboratoire d'Astrophysique de Marseille (OAMP/LAM)

Pierre Barge : 04 91 05 59 84 / pierre.barge@oamp.fr

Magali Deleuil : 04 91 05 59 29 / Magali.deleuil@oamp.fr

Claire Moutou : 04 91 05 59 66 / Claire.moutou@oamp.fr

Service Communication de l'OAMP

Thierry Botti : 04 95 04 41 06 / 06 72 53 79 46 / thierry.botti@oamp.fr