

**Programme pédagogique
2011 - 2012**



Le Muséum d'histoire naturelle de Marseille, au carrefour des cultures et des espaces naturels de l'Europe et de la Méditerranée, présente une exceptionnelle vitrine de curiosités naturalistes et patrimoniales, reflet de la vie politique, économique et scientifique depuis le début du XIXème siècle.

Le Muséum propose, à destination des scolaires, des ateliers, des animations et des conférences, sur des thèmes au cœur de l'actualité scientifique et en adéquation avec les programmes du ministère de l'Education nationale. Ils permettent de compléter les connaissances acquises à l'école, au collège ou au lycée, tant dans le domaine des sciences de la vie et de la terre que sur les questions de développement durable et d'écocitoyenneté.

A voir au Muséum

« Biodiversité », exposition temporaire prolongée jusqu'au 31 décembre 2011

Associant animaux naturalisés et vivants, dioramas, photographies et audiovisuels, panneaux explicatifs et animations pédagogiques, l'exposition « Biodiversité » emmène petits et grands à la découverte du vivant et de ses splendeurs. C'est l'occasion de revenir sur ce qu'est la biodiversité, son rôle dans les activités humaines, mais aussi sur sa fragilité et sa nécessaire préservation.

Sont également développés des modules sur nos grands espaces régionaux : les Calanques, la Camargue et la Sainte-Victoire.

Exposition coproduite par l'IRD, les Muséums d'Aix-en-Provence, d'Avignon et de Marseille, en collaboration avec le GIP des Calanques, la Réserve régionale de Camargue et le Grand Site de la Sainte-Victoire.

« Un dinosaure au Muséum de Marseille », évènement du 13 juillet au 2 octobre 2011

Un Spinosaure vient compléter pour trois mois l'exposition Biodiversité. Ce gros dinosaure carnivore tient son nom des longues épines de près de 2 mètres courant le long de son dos. Pouvant atteindre 18 mètres, c'est le plus grand prédateur terrestre de tous les temps. De taille plus modeste, le spécimen présenté au Muséum de Marseille mesure 7,60 mètres de long et provient du gisement de la région des Kem-Kem dans la nord-est du Maroc. La diversité des dinosaures et du vivant autour de la Téthys s'illustre à travers des fossiles qui sortent des réserves des muséums de Marseille et d'Aix-en-Provence pour l'occasion.

Hall 1er étage – Avec la participation de la société Eldonia



Animations

- La Biodiversité : qu'est ce que c'est ? A quoi ça sert ?
- Plumes, poils, écailles
- Qui mange quoi ?

Ateliers

- La vie en boîte.
- Un zoo sous les feuilles.
- De la plante au médicament.
- Biodiversité et ADN.

Atelier

Biodiversité d'avant les Hommes

A venir

Conférence

Toute l'année sur demande

Conférences thématiques

Sur demande

Conférences

- « Histoire naturelle des Lémuriens de Madagascar »
- « Dinosauriens et fossiles de Madagascar »
- « Les coraux de Madagascar »
- « Madagascar à travers les collections du Muséum de Marseille »
- « Des forêts et des hommes »
- « Madagascar de l'île verte à l'île rouge »

Animation

- Les animaux de Madagascar : des légendes et des sciences

Atelier

- La pervenche de Madagascar : la plante aux milles secrets

Animation

- Australie : Terre des aborigènes
- Australie : une faune extraordinaire.

Atelier

- Préhistoric'Art.

Animation

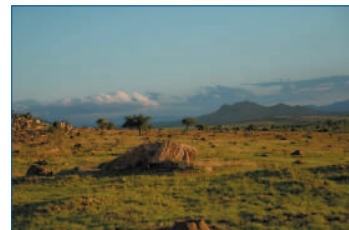
- Le Palais Longchamp et l'eau
- Atelier
- Eau polluée, terre blessée

« Journées européennes du patrimoine », les 18 et 19 septembre 2011
Sur le thème européen du voyage du patrimoine, une conférence est proposée : « Un tour du monde dans les collections du Muséum », le samedi 18 septembre à 15h, par Anne Médard-Blondel, conservateur du Muséum de Marseille.



« Madagascar : une île en reconstruction », exposition temporaire du 12 octobre au 31 décembre

Dans le cadre de l'année mondiale de la forêt et ouverte à l'occasion de la Fête de la science, le Muséum propose une nouvelle escale dans votre voyage au coeur de la biodiversité. De Tananarive à Tuléar en passant par Majunga, cette île unique en son genre, « hot-spot » de la biodiversité, présente de nouvelles approches de la gestion de ses milieux naturels, photographies, films et espèces endémiques...



Hall 1er étage – Avec la participation des Muséums d'Aix-en-Provence et de Toulouse

Fête de la science, manifestation du 12 au 16 octobre 2011

A l'occasion de la 20ème édition de la Fête de la Science, et dans le cadre de l'année mondiale de la forêt, le Muséum propose du mercredi 12 au dimanche 16 octobre, 10h-12h et 14h-17h, des conférences, ateliers et animations autour de Madagascar. Ces activités sont disponibles à heure et date fixes, et sur demande jusqu'au 31 décembre (sauf Atelier : La pervenche de Madagascar et Conférence : Bernard MOIZO).

(Cycle 3 et collège - Programme détaillé p.7)



« Australie, Terre des Aborigènes », exposition temporaire du 7 février au 29 avril 2012

Cette exposition aborde différents thèmes : l'environnement avec notamment les différents climats, la faune et la flore typiquement australienne, la culture et le mode de vie traditionnel aborigène, mais aussi l'impact de la colonisation européenne sur l'environnement et les populations locales. Exposition réalisée en collaboration avec le Muséum d'Aix-en-Provence et le Musée de Quinson.



« L'eau et le Palais Longchamp », exposition photographique du 21 février au 29 avril 2012, par Michel Eisenlohr, auteur photographe

Dans le cadre du Forum mondial de l'eau. A travers le regard d'un artistique, le Muséum revient sur l'histoire de l'arrivée de l'eau à Marseille et sur le remarquable monument lié à cet évènement : le Palais Longchamp.

Conférences

Programme disponible début 2012

Animations

Plumes, poils, écailles.
Qui mange quoi ?
Le braconnier

Ateliers

La vie en boîte
Un zoo sous les feuilles
Biodiversité et ADN

Animations

Evolution de l'Homme et des climats

Ateliers

Biodiversité d'avant les Hommes.
Nos ancêtres les Hommes.
Préhistoric'Art.

Animations

Parcours botanique
Le braconnier
L'oasis

Ateliers

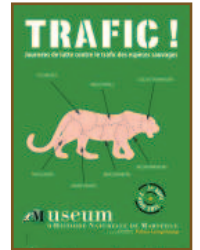
Courants océaniques.
Climats...
Eau polluée, terre blessée.
Pollutions, traitement de l'eau...

«3ème Journées Trafic». Les vendredi 13 et samedi 14 avril 2012

En collaboration avec de nombreux partenaires dont les Services vétérinaires départementaux et les Services régionaux des douanes, ces journées de lutte contre le trafic des espèces sauvages ont pour but de sensibiliser le grand public à cette problématique.

La journée du vendredi est consacrée aux publics scolaires.

Programme détaillé dès début 2012 - www.marseille.fr et museum-marseille.org.

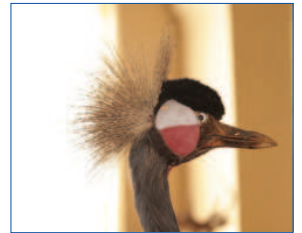


Et toujours

Salle Safari

Diversité des vertébrés par répartition géographique, classification, phylogénie, chaîne alimentaire...

Spécialement adaptée aux plus jeunes, elle offre une vision globale de la richesse du monde vivant.



Terre des Hommes

Evolution des primates et des hominines, préhistoire régionale, évolution paléoclimatique...

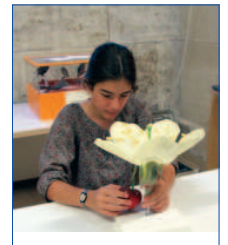


Salle de Provence

Temporairement fermée au public. Diversité animale et végétale passée et présente.

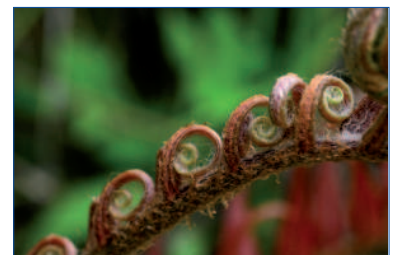
Terre du vivant

En montage. Ouverture partielle. Evolution et adaptation du vivant avec des focus sur les grandes fonctions : respirer, s'alimenter, se déplacer, se reproduire...



En complément

Le Muséum traite d'autres sujets liés à l'actualité scientifiques, soit à travers ses expositions, soit à travers des ateliers et animations spécifiques.



Dans la perspective de Marseille-Provence 2013, capitale européenne de la culture, le Muséum et le site Longchamp seront touchés dès l'automne 2011 et courant 2012 par différents travaux pouvant perturber la programmation. Programmes complets et actualisés sur le site www.marseille.fr et museum-marseille.org.

Présentation des différentes activités 2011-2012

(tableau descriptif p. ?)

Visites libres encadrées par l'enseignant, les mardis, jeudis et vendredis de 10h à 16h

Les classes peuvent visiter librement les différentes expositions permanentes : salle Safari, salle «Terre des hommes» et salle de Provence, ou suivre un parcours botanique au sein du parc Longchamp.

Tous niveaux – Dossiers pédagogiques correspondants et thématiques – Prise de contact et inscription recommandée une semaine avant visite.

Pour des raisons de sécurité, le Muséum peut être amené à refuser l'entrée à des groupes en cas d'affluence importante.

Animations sur les expositions permanentes et temporaires, les mardis, jeudis et vendredis de 10h à 12h.

Le Muséum propose des visites encadrées par un médiateur scientifique, sur des thématiques liées aux spécificités du Muséum, en particulier la biodiversité, et aux expositions temporaires, ainsi qu'aux projets pédagogiques des enseignants.

A partir du cycle 2 - Réservation obligatoire. Durée : 1h.

Ateliers pédagogiques, les mardis, jeudis et vendredis à 14h à 16h.

Ces ateliers permettent aux scolaires de s'approprier les divers champs de la connaissance scientifique par une approche expérimentale et ludique. Leur attention est fortement sollicitée par sa participation active et la mise à disposition d'outils pédagogiques multiples : spécimens, moulages, loupes binoculaires...

Chaque classe sera divisée en deux groupes. Le premier prendra part à un atelier, encadré par un médiateur scientifique, tandis que le deuxième, en alternance, visitera les expositions permanentes ou temporaires du Muséum, avec les parents encadrants et/ou l'enseignant.

A partir du cycle 3 (se reporter au tableau de présentation) - Réservation obligatoire. Ateliers pédagogiques 45 minutes + Visites 45 minutes. Prévoir 2h.

Animations «Parcours rouge», inscriptions en juin 2012 pour 2012-2013 Réseco (Réseau d'éducation à l'écocitoyenneté de la Ville de Marseille)

Le Muséum participe activement au réseau de la Ville de Marseille, à travers notamment le parcours rouge, en collaboration avec les associations UDVN13 (Consommation et déchets) et APAISER (Prévention routière), avec le jeu à thème du Braconnier.

Le programme complet de Réseco est disponible sur le site de la Ville www.marseille.fr et les inscriptions se font directement sur le site.

Activité Muséum : Grande section de maternelle. Inscriptions closes pour 2011-2012. Les inscriptions pour l'année scolaire 2012-2013 se feront en juin 2012.



Des ressources pour les enseignants

Des rencontres

- Le Souk des Sciences,
mercredi 5 octobre 2011 à partir de 10h, Cours Belsunce.
- L'Ecole à Chanot,
mercredi 11 avril 2012 à partir de 10h, Hall 2 Parc Chanot.

Un professeur de SVT détaché

Chargé de mission par l'Education Nationale, un professeur de SVT est disponible tous les vendredis, sur rendez-vous ou par téléphone, pour mettre au point des visites personnalisées répondant à vos objectifs, ou préparer vos projets pédagogiques.

Contact au 04.91.14.59.63

Des formations scientifiques à destination des professeurs des écoles

Le personnel scientifique et enseignant du Muséum vous propose, une fois par trimestre, une demi-journée de formation, sur quelques thèmes abordés dans nos ateliers.

- Fossiles et fossilisation
- Evolution et classification phylogénétique du monde vivant
- Animal et société

Une bibliothèque naturaliste

Une documentation spécialisée dans le domaine des sciences naturelles et des sciences et techniques, est disponible au Muséum pour les scolaires voulant réaliser des recherches documentaires. Environ 500 livres pour enfants et adolescents et plus de trente revues scientifiques grand public ou spécialisées, actives ou anciennes, sont consultables sur place.

Sur réservation uniquement au 04 91 14 59 48. Gratuit.

Des expositions itinérantes

Expositions visibles sur les sites www.museum.marseille.fr et www.museum-marseille.org

Prêt gratuit sous réserve de convention préalable avec le Muséum. Le transport et l'assurance sont à la charge de l'emprunteur. Renseignements et réservations au 04 91 14 59 54.

Des Sorties nature - printemps 2012

avec la Société linnéenne de Provence

Les bénévoles de la Société linnéenne de Provence vous font découvrir la flore méditerranéenne au cours de randonnées botaniques autour de Marseille : du Parc Longchamp au Frioul ou encore les Calanques.

Idéal pour préparer une sortie.



Conçues par le Muséum

- Plantes et santé (2004)
- L'histoire de l'eau à Marseille : des origines à nos jours (2005) -
- Les champignons (2005)
- Mesurer les distances dans l'univers (2005)
- Expédition TARA (2008)
- Pôle Nord-Pôle Sud (2008)

Conçues par le CCSTI-Agora des Sciences

- Avant l'Homme
- Nanomonde
- L'eau douce
- Quand les atomes rayonnent
- Recherche et développement durable
- Regard sur le littoral
- Tous parents, tous différents
- Questions d'espace
- Promenade Spatiale

Thème	Type d'activité	Titre	Présentation	Niveau
Biodiversité Zoologie et Botanique	Animation en salle	Biodiversité : qu'est ce que c'est ? A quoi ça sert ?	Comprendre la notion de biodiversité et le rôle dans l'évolution et la stabilité des milieux naturels. Appréhender les usages et ressources qu'elle représente pour l'Homme à travers la visite commentée de l'exposition temporaire « Biodiversité ».	A partir du cycle 3
		Plumes, poils, écailles.	Apprendre à identifier les principales classes de vertébrés (reptiles, oiseaux, mammifères) par la simple observation et manipulation de leurs peaux.	Cycle 1 et 2
		Qui mange quoi ?	Reconnaître le type de régime alimentaire par l'observation de becs, mâchoires et autres dentures de vertébrés. L'écologie	Cycle 1 et 2
	Atelier	La diversité mondiale des vertébrés	Découvrir la diversité des vertébrés répartis par continent. Découvrir les collections permanentes du Muséum et leur lien avec le Jardin zoologique Longchamp.	A partir du cycle 2
		La vie en boîte	Classer phylogénétiquement des vertébrés grâce à une étude des spécimens du Muséum.	A partir du cycle 3
		Traces du vivant	Définir un fossile. Observer, trier, comparer différents fossiles. Comprendre comment se forment les fossiles. Intérêt des fossiles dans la reconstitution des paléo-environnements.	A partir du cycle 3
		Un zoo sous les feuilles	Observer puis regrouper les animaux du sol en fonction des caractères morphologiques qu'ils partagent. Initiation à la classification phylogénétique.	A partir du cycle 3
		De la plante au médicament	Découvrir les différentes méthodes d'extraction des principes actifs de certaines plantes médicinales utilisées. Intérêt de la diversité végétale dans la pharmacopée.	Cycle 3
		Biodiversité et ADN	Découvrir la molécule d'ADN : son rôle, ses différentes formes et son importance dans l'évolution des espèces et de la biodiversité.	Cycle 3
		Terre des Hommes	Comprendre l'évolution des Hommes et des climats à travers une visite commentée de la salle d'exposition consacrée à la préhistoire	A partir du cycle 3
Préhistoire	Animation en salle	La biodiversité d'avant les Hommes	Comparer la biodiversité de l'ère primaire à l'apparition de l'Homme, à partir d'un choix de fossiles du Muséum. Découvrir les mécanismes de renouvellement de la diversité des espèces.	A partir du cycle 3
	Atelier	Nos ancêtres les Hommes	Découvrir l'origine de l'Homme moderne par l'observation de squelettes et la manipulation de crânes d'hominidés.	A partir du cycle 3
Paléontologie	Atelier	Les courants océaniques	Comprendre l'origine des courants océaniques puis réfléchir aux relations existant entre les courants et les modifications climatiques actuelles.	A partir du cycle 3
		Eau polluée, terre blessée	Utiliser l'eau et comprendre les origines multiples de la pollution. Réaliser des dosages de polluants.	A partir du cycle 3
Ecologie urbaine Environnement	Atelier	Parcours botanique	Découvrir les richesses floristiques et les plantes ordinaires du Parc Longchamp. Apprendre à reconnaître, pour mieux les observer ces dizaines d'espèces végétales qui vivent dans nos parcs et jardins et dans nos rues.	A partir du cycle 3
		Australie : une faune extraordinaire	« Australie : Terre des Aborigènes ». Comprendre la spécificité de cette faune qui compte un très large éventail d'espèces des plus primitives aux plus évoluées et d'espèces endémiques. (120 espèces de marsupiaux, comme le	(cycle 3, collège)

Fête de la science 2011					
	mercredi 12 octobre 2011	jeudi 13 octobre 2011	vendredi 14 octobre 2011	samedi 15 octobre 2011	dimanche 16 octobre 2011
Exposition – de 10h à 17h	Madagascar, une île en reconstruction				
Conférences A partir cycle 3 et pour tous le samedi et dimanche Durée 1h30	10h30 « Histoire naturelle des Lémuriens de Madagascar » <i>Philippe Siaud*</i>	10h30 « Les dinosaures de Madagascar » <i>Stéphane Jouve*</i>	10 h30 « Les coraux de Madagascar » <i>Jean Nicolas Magnan*</i>		10h30 « Madagascar à travers les collections du Muséum de Marseille » <i>Anne Médard-Blondel*</i>
	14h15 « Les coraux de Madagascar » <i>Jean Nicolas Magnan*</i>	14h15 « Madagascar à travers les collections du Muséum de Marseille » <i>Anne Médard-Blondel*</i>	14h15 "Des forêts et des hommes" Bernard Moizo**	14h30 « Madagascar de l'île verte à l'île rouge », Bernard Moizo**	14h15 « Les dinosaures de Madagascar » <i>Stéphane Jouve*</i>
Animations Durée 45 minutes. A partir de 7 ans.	10h Les animaux de Madagascar : des légendes et des sciences	10h Les animaux de Madagascar : des légendes et des sciences	10h Les animaux de Madagascar : des légendes et des sciences	10h30 Les animaux de Madagascar : des légendes et des sciences	10h30 Les animaux de Madagascar : des légendes et des sciences
Ateliers Durée 1h30 Collèges et lycées.	14h La pervenche de Madagascar : la plante aux milles secrets	14h La pervenche de Madagascar : la plante aux milles secrets	14h La pervenche de Madagascar : la plante aux milles secrets		

* Muséum d'histoire naturelle de la ville de Marseille
** Centre IRD de Montpellier

Tableau des activités 2011-2012 par période			
PERIODE	VISITES GUIDEES EXPOSITIONS 10H-16H	ANIMATIONS 10H-12H	ATELIERS 13H30-16H30
du 11 octobre 2011 au 24 février 2012	Biodiversité (jusqu'au 31 décembre 2011) Safari : ou la diversité mondiale des vertébrés Terre des Hommes	- Plumes, poils, écailles (cycle 2) Qui mange quoi ? (cycle 2)	- Nos ancêtres les hommes (cycle 3) La vie en boîte (cycle 3) - Traces du vivant (cycle 3) La vie d'avant les Hommes (collège) Biodiversité et ADN (collège)
du 13 mars au 29 avril 2012	Australie : Terre des Aborigènes	- Plumes, poils, écailles (cycle 2) - Qui mange quoi ? (cycle 2) - Australie : une faune extraordinaire (cycle 3, collège).	- Nos ancêtres les Hommes (cycle 3) - Les courants océaniques (cycle 3, collège) - Eau polluée, terre blessée (cycle 3, collège) - Traces du vivant (cycle 3) - La vie d'avant les Hommes (collège)

Les autres animations et ateliers mentionnés dans le tableau ci-contre, sont également possibles mais uniquement après discussion avec un professeur de SVT détaché (04 91 14 59 63) et dans le cadre d'un projet pédagogique.
De même, les enseignants qui envisagent de venir au muséum avec leurs classes, dans le cadre d'une activité ne correspondant pas au niveau mentionné dans le tableau ci-dessus, doivent impérativement prendre contact avec le professeur de SVT détaché pour accord.